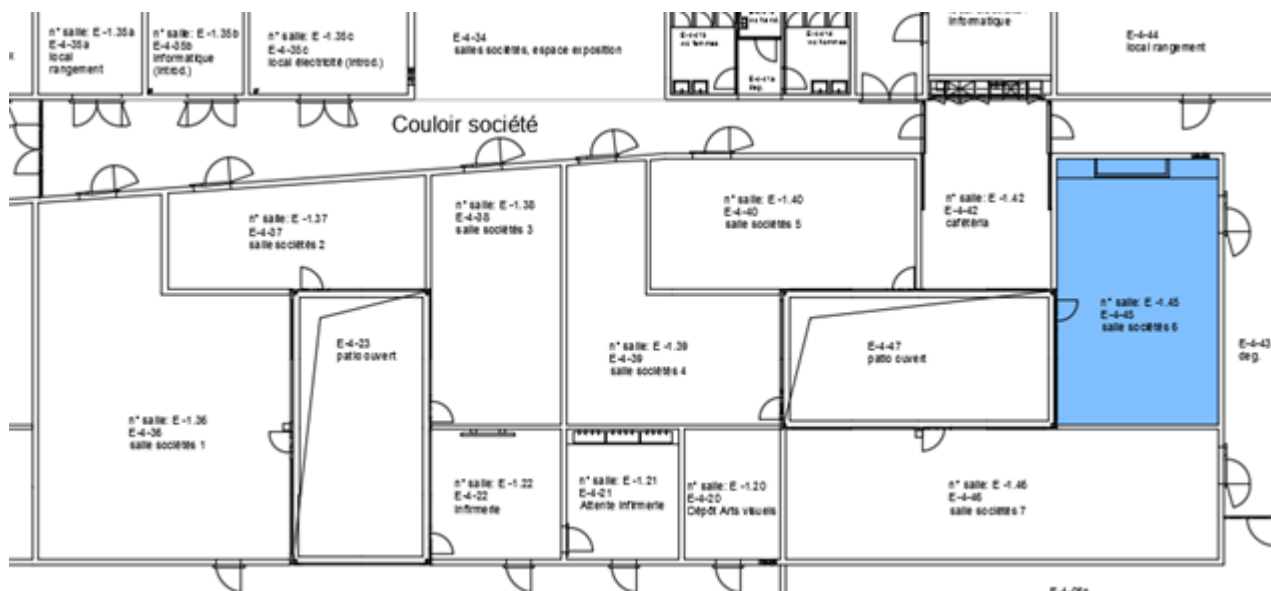


## Salle de société n° 6

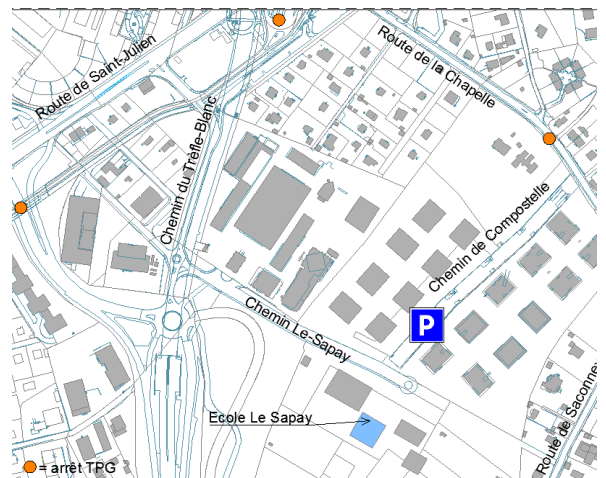
<b>Adresse</b>	Chemin Le-Sapay 10 – 1228 Plan-les-Ouates
<b>Bâtiment</b>	Aula, sociétés, musique (école 1)
<b>Capacité</b>	Assis 24, debout 40
<b>Superficie salle</b>	59 m <sup>2</sup>
<b>Sanitaires</b>	WC hommes, femmes, handicapés
<b>Equipement</b>	Rangements, chaises, tables, tableau d'affichage
<b>Horaires</b>	Dimanche à jeudi : 08h00 – 24h00 Vendredi et samedi : 8h00 – 2h00
<b>Tarifs</b>	Locations annuelles à l'heure : de Fr. 4.—à Fr. 12.-- Locations ponctuelles à l'heure : Fr. 20.—à Fr. 40.-- Locations ponctuelles par jour : de Fr. 80.—à Fr. 160.—
<b>Destination des locations</b>	Cours divers, réunions
<b>Caution</b>	Locations ponctuelles : Fr. 300.— Badge d'accès : Fr. 100.—
<b>Types de locations possibles</b>	Annuelles et ponctuelles
<b>Contact réservation</b>	GRUPEMENT INTERCOMMUNAL LE SAPAY 022 304 16 78 info@lesapay.ch

### Plan de la salle



## Plan d'accès

Lignes TPG 12 arrêt *Trèfle-Blanc*  
Lignes TPG 4, D et 22 arrêt *Bachet-de-Pesay*  
Lignes TPG 43 arrêt *La Chapelle*  
Parking public chemin de Compostelle, Lancy



## Photos

